

Wohnen müssen alle – barrierefrei und inklusiv

# Beispiele

## gemeinschaftlicher Bau- und Wohnprojekte

barrierefrei und inklusiv

**ASUNA** – atelier für strategische und nachhaltige architektur  
Dipl.Ing.(FH) Architekt Dirk Stenzel

# Baugemeinschaften Nachhaltige Schwarmintelligenz



# Nachhaltigkeit Klarheit durch Reduktion



# Baugemeinschaftsprojekte Beispiele

## C8    A111

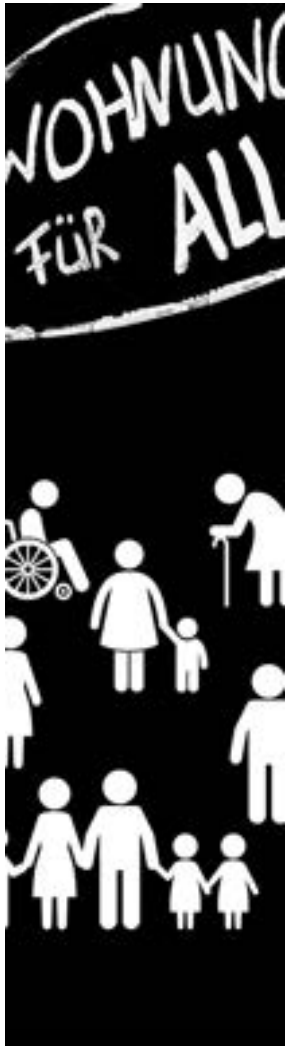


# Baugemeinschaftsprojekt <sup>1</sup>

## C8

## Gemeinnütziges Genossenschaftsmodell

Gemeinnützige Wohnungsgenossenschaft inklusiv Leben eG



# Baugemeinschaftsprojekt 1

## C8

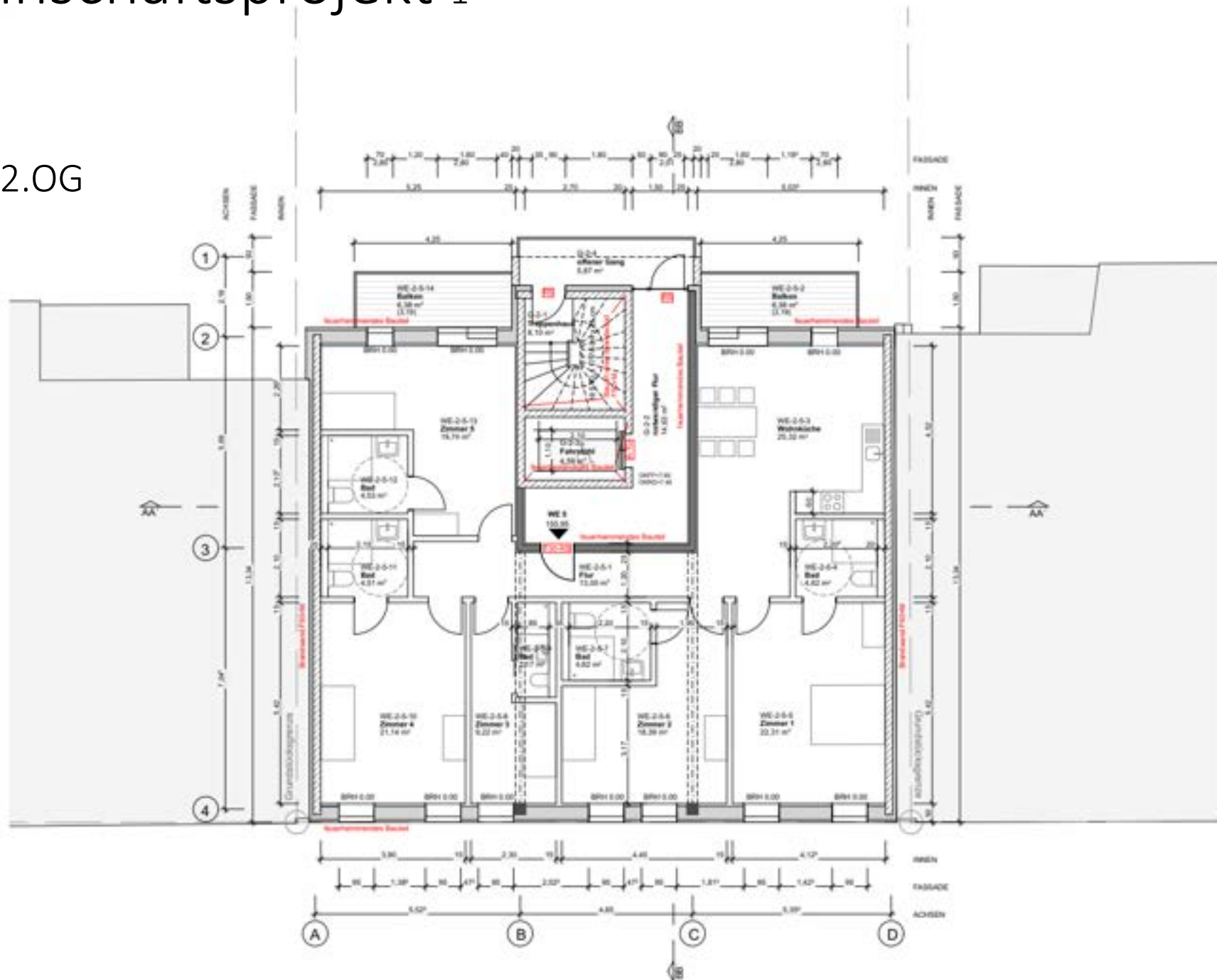
Inklusiver Sozialwohnungsbau



# Baugemeinschaftsprojekt 1

## C8

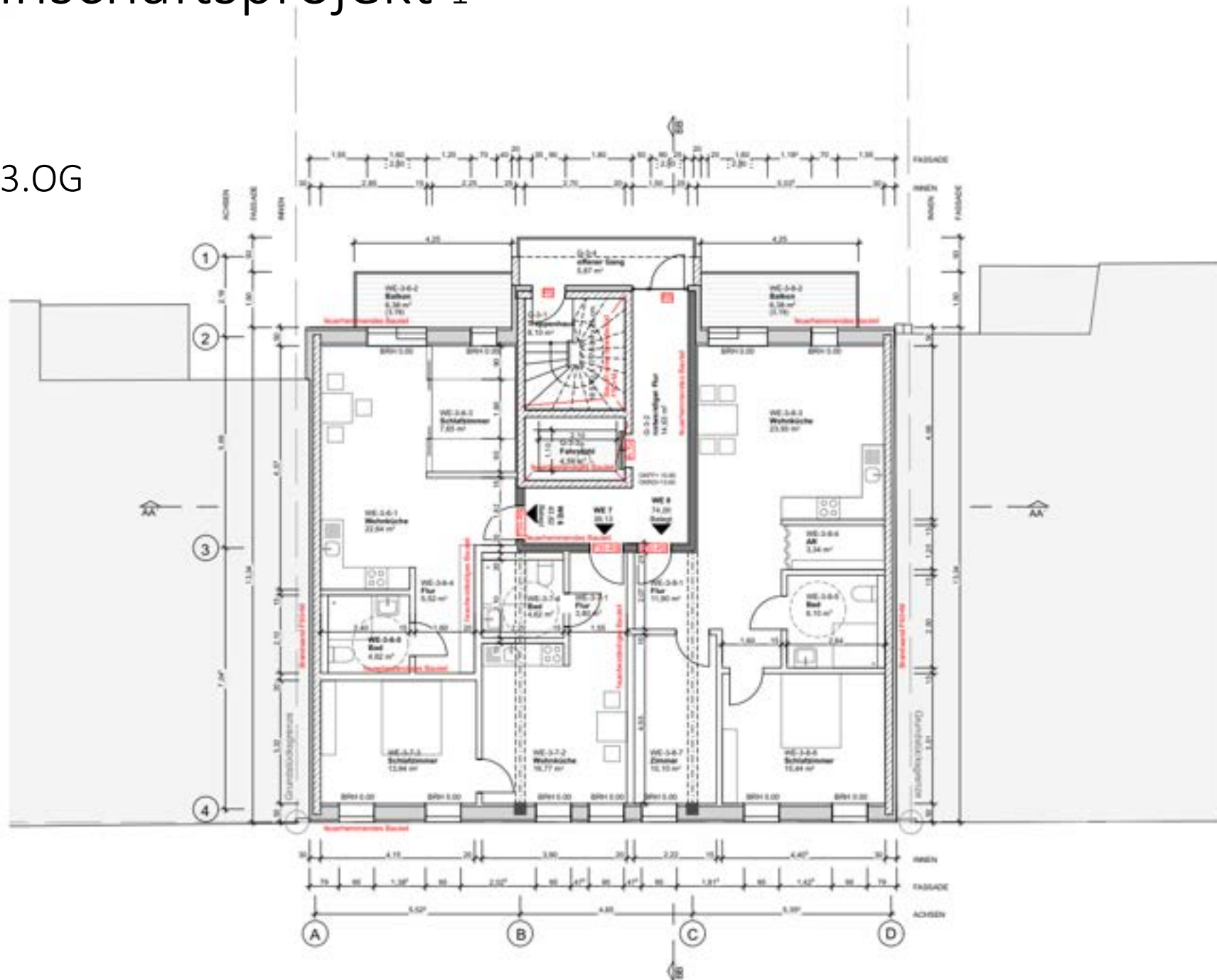
2.OG



# Baugemeinschaftsprojekt 1

## C8

3.0G

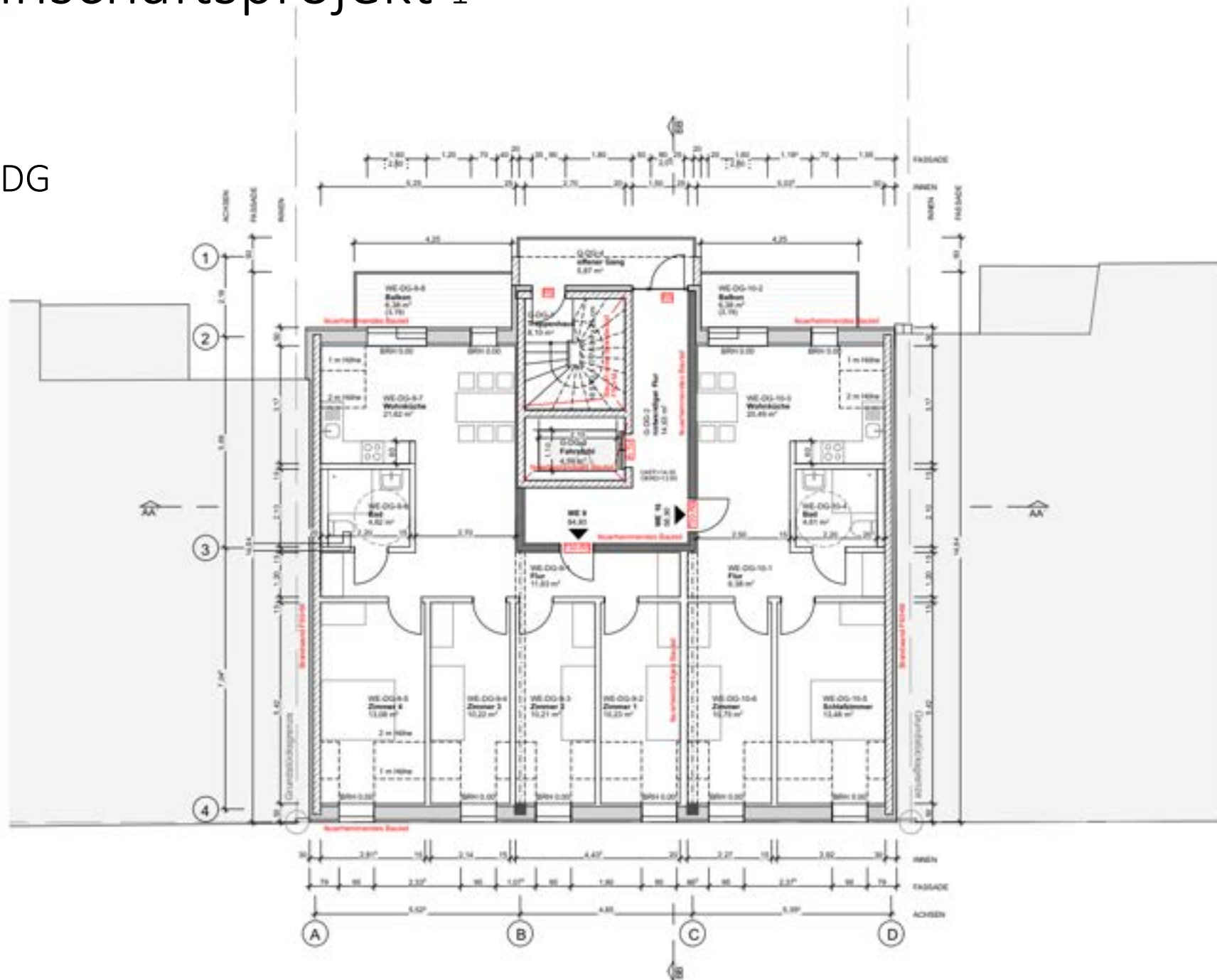




# Baugemeinschaftsprojekt 1

## C8

DG



# Baugemeinschaftsprojekt 2

## A111 Trägermodell mit NutzerInnen-Beirat Lernen plus gGmbH Schloss Schönefeld



# Baugemeinschaftsprojekt 2

# A111

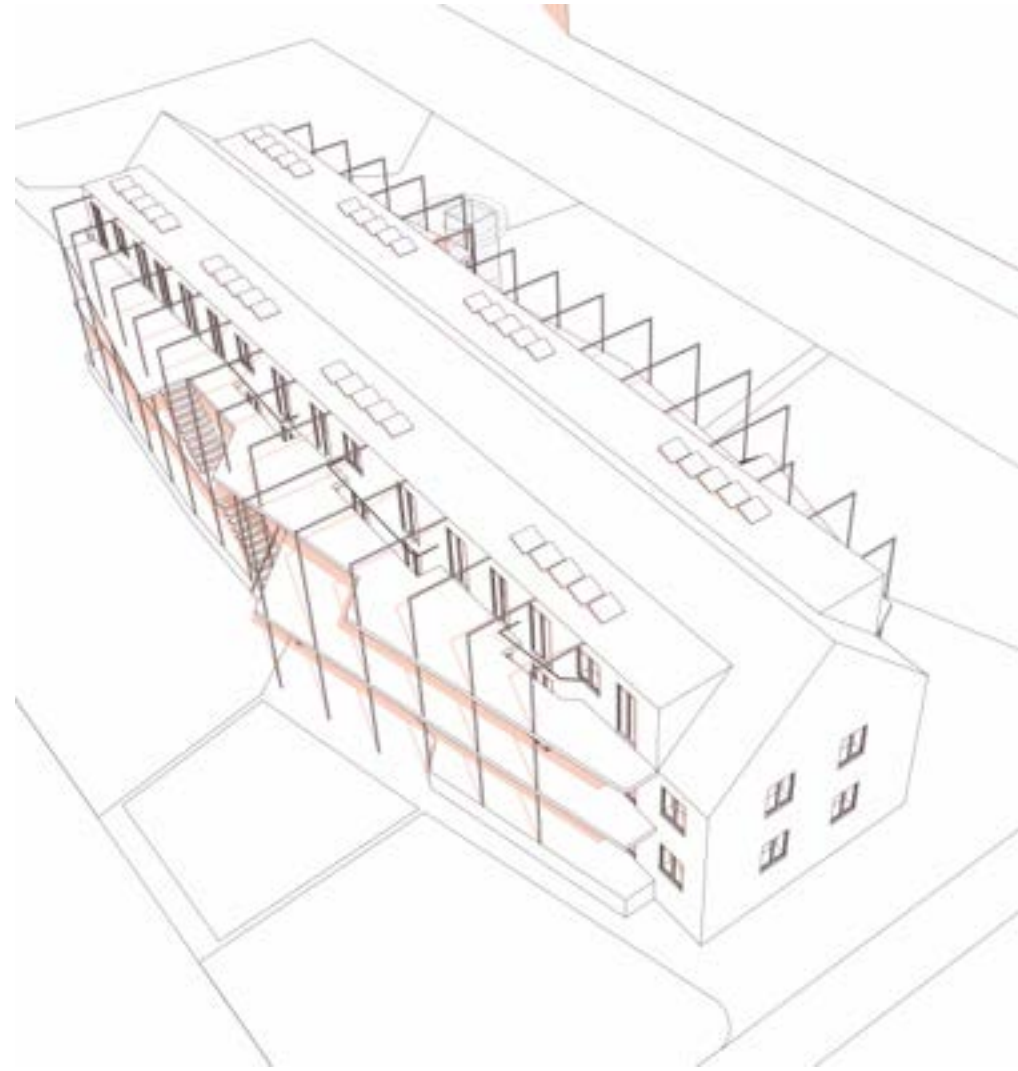
Lageplan



# Baugemeinschaftsprojekt 2

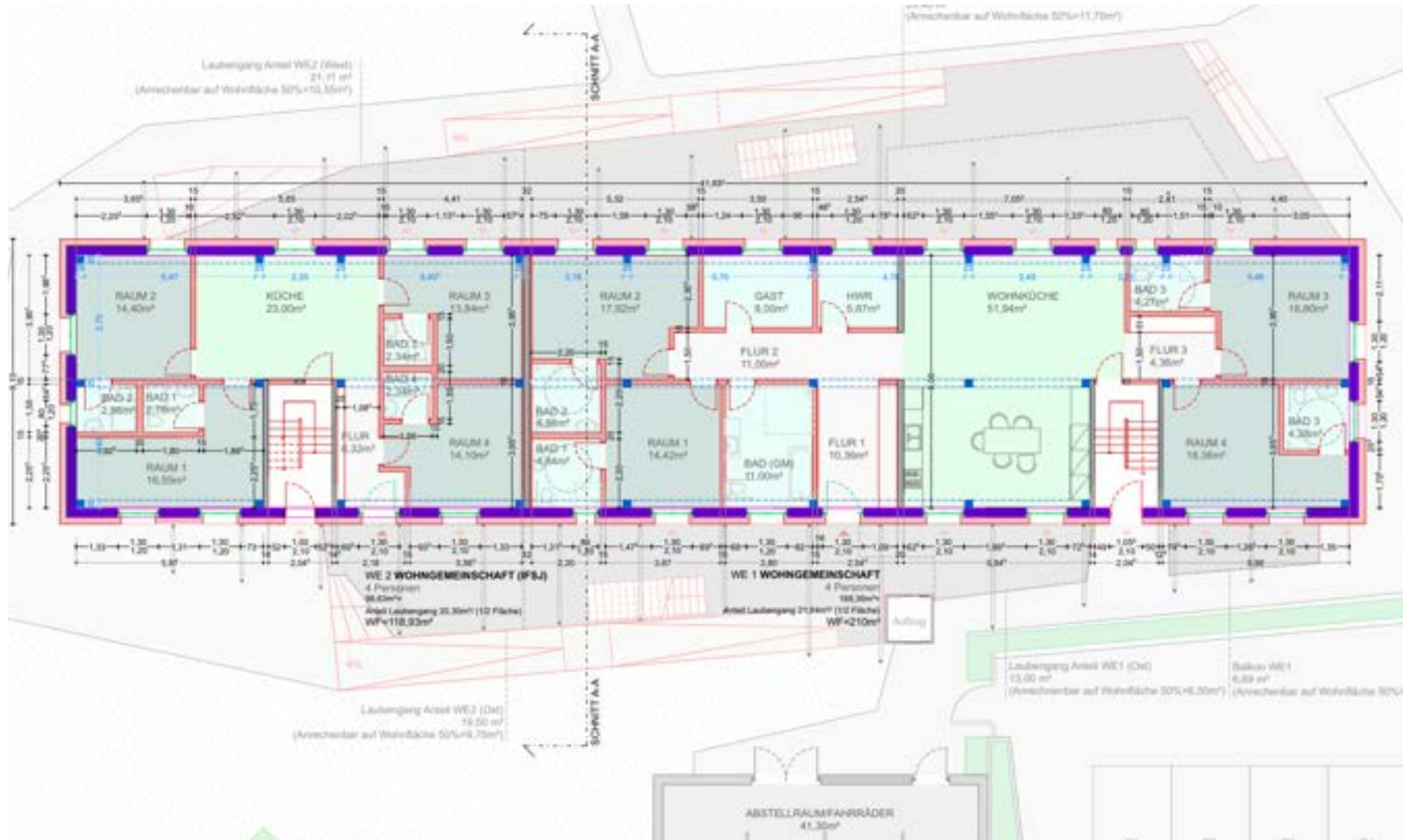
# A111

Laubengänge



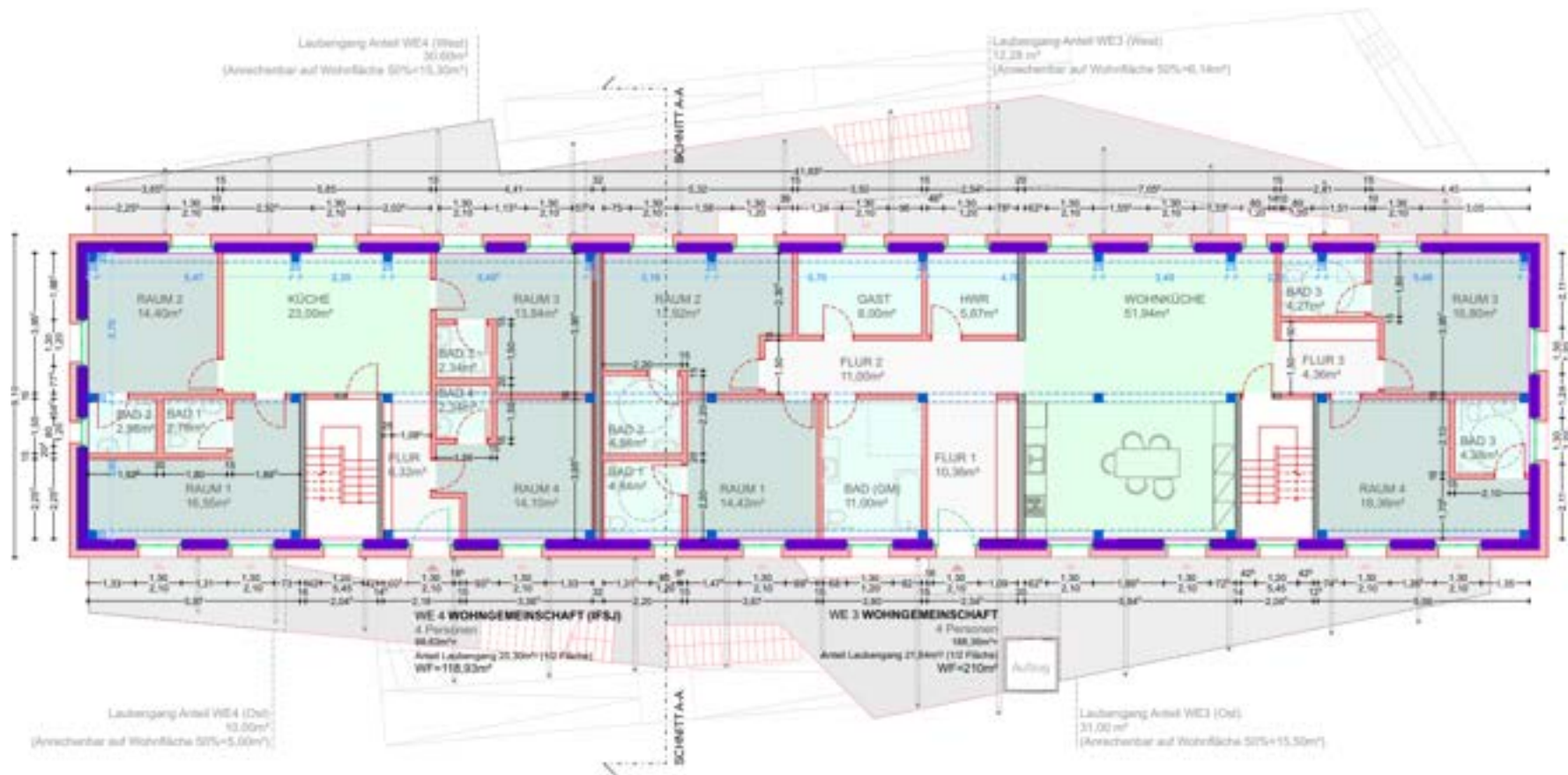
# Baugemeinschaftsprojekt 2

## A111 EG



# Baugemeinschaftsprojekt 2

# A111 OG



# Baugemeinschaftsprojekt 2

# A111



Wohnen müssen alle – barrierefrei und inklusiv

# Beispiele

## gemeinschaftlicher Bau- und Wohnprojekte

barrierefrei und inklusiv

**ASUNA** – atelier für strategische und nachhaltige architektur  
Dipl.Ing.(FH) Architekt Dirk Stenzel