



inklusive **LEBEN**



Gemeinnützige Wohnungsgenossenschaft inklusiv LEBEN eG

Wohnungsgenossenschaft inklusiv LEben eG



➤ ALLGEMEINE DATEN

- Gründung: 2021 in Leipzig
- Aktuell Mitgliederzahl: 13, Ehrenamt
- erste gemeinnützige Wohnungsgenossenschaft in Sachsen, zur gemeinsamen Organisierung, Verwaltung und Realisierung des Haus-Projektes

➤ FÖRDERZWECK UND BESONDERHEITEN

- gemeinnütziger, sozialer Wohnungsbau - PLUS
- inklusives, soziales und nachhaltiges Leben
- verschiedenste Wohnformen, Lebensmodelle und Altersgruppen

➤ AKTUELLE HERAUSFORDERUNGEN

- Steigende Finanzierungskosten
- Steigende Baukosten
- Ehrenamt



➤ ÖRTLICHE LAGE

- Leipzig – Reudnitz-Thonberg, also mitten in der Stadt
- gute Anbindung ÖPNV,
- kleiner grüner Hof
- Mehrfamilienhaus
- 500 m² Grundstücksgröße





KONZEPT vom HAUSPROJEKT

- **Mehrfamilienhaus für mietpreis- und belegungsgebundenen Mietwohnungsbau**
- **sozial selbstbestimmt wohnen; Wohnungen für Alle**
9 Wohnungen (36 m² bis 85 m²) für alte oder junge Menschen mit und ohne Behinderung (Singles, Paare, Familien) die einen Wohnberechtigungsschein erhalten sowie 2. Etage für Wohngruppe für 4 Bewohner
- **Gemeinschaftsraum, Dachterrasse und gemeinsame Hofnutzung**
laden zum Austausch der Mieter und der Nachbarschaft ein.



Wie es begann:



Junge Menschen mit unterschiedlichen Behinderungen haben persönliche Bedürfnisse (manche schon seit 2015)

- ▶ eigene Wohnung mit Hilfe, aber eingebunden in freundliche Hausgemeinschaft
- ▶ Loslösen von Eltern (Auszug), doch nicht allein leben und höherer Unterstützungsbedarf
- ▶ Derzeitiges Wohnheim kann individuelle Fähigkeiten und die Freude daraus im Alltag nicht realisieren
- ▶ Wohnen in der Stadt mit Anbindung ÖPNV
- ▶ Wohnen im Grünen mit viel geschütztem Bewegungsraum
- ▶ Wohnen mit Tieren, dorfähnlich

...u.v.m.

Gleiche Voraussetzungen:

- ▶ mieten, weil kein größeres Vermögen (möglich)
- ▶ Die Eltern suchen Entlastung, Gleichgesinnte (teilweise 30-40 Interessierte)

Wie es begann:



➤ ARCHITEKT Dirk Stenzel (2019)



- möchte inklusives, generationenübergreifendes und soziales Wohnen fördern
Konzeptvergabe (Neubau Wohngebäudes Cichoriusstraße 8 im Leipziger Osten)
- verschiedenste Wohnformen, Lebensmodelle und Altersgruppen

➤ Netzwerk Leipziger Freiheit (NLF) führte zusammen (2019 / 2020)

NETZWERK
LEIPZIGER
FREIHEIT

- Kennenlernen Ideen + Wünsche des Zusammenlebens (Hobbys, Tagesgestaltung, Wohnwünsche, ÖPNV)
- besondere Bedürfnisse (räumliche Notwendigkeiten, gemeinschaftliche Nutzung)
- Architektensicht (Raumideen, Grundstücksmöglichkeiten, Energie, Baustoffe)
- ehrenamtliche Arbeit notwendig
- Fachwissen und Beratung durch NLF

Es wird Projekt bezogen:

➤ Persönliche Entscheidung der Bewohner (2020)

- sich selbst zu den Möglichkeiten positionieren, sich einordnen
- Viele wenden sich anderen Gruppen zu
- Andere nehmen sich eine Auszeit von der „Wohnsuche“

➤ Projektgruppe C8 entsteht (Sept 2020)

- Konkrete Aufgabenverteilung im Projekt
(interne Kommunikation und Informationen an alle, Finanzierung, Bau, Flyer, Internetauftritt, Erreichbarkeit extern, Förderung/Spenden . . .)
- Neue Menschen kommen dazu – andere gehen (kurz auf 6 Mitstreiter geschrumpft)
- Netzwerk erweitern und pflegen (Interessierte, Berater, Unterstützer)
- Zukünftige Bewohner treffen sich regelmäßig für weiteres Kennenlernen, insbesondere die Wohngruppe

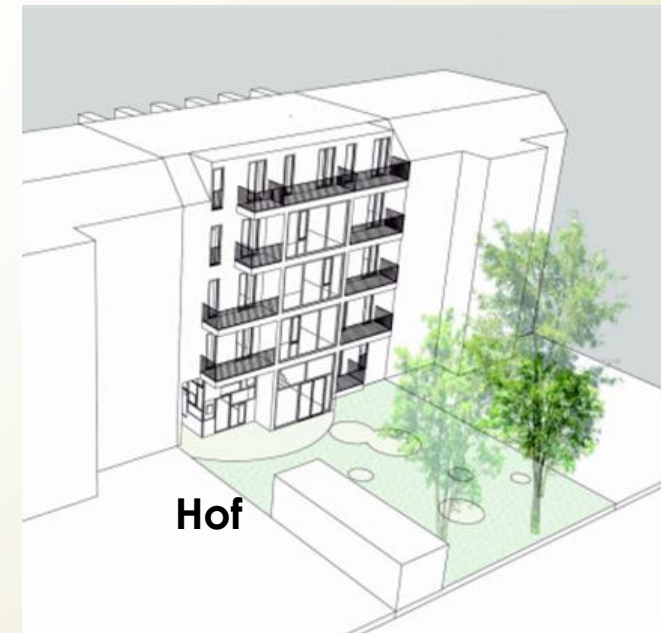
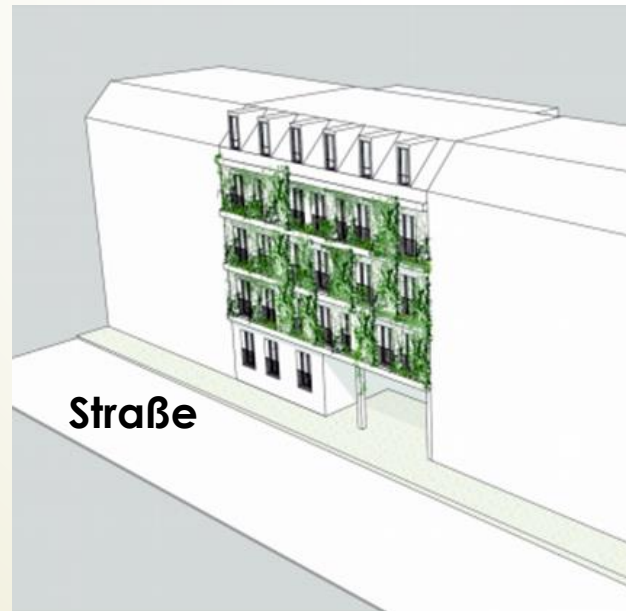


Umsetzung beginnt:

➤ Hausprojekt C8 wird gemeinnützige Wohnungsgenossenschaft inklusiv LEben eG (2021)



- das Haus ist die Grundlage zum Wohnen
Genossenschaft ist Hauseigentümer und Vermieter
- Neubau kann variabel auf zukünftige Bewohner abgestimmt werden
- ehrenamtliche Arbeit notwendig, Verteilung und Abstimmung in regelmäßigen Treffen
(Satzung, Kommunikation intern und extern, Finanzen, Bau, Spenden/Sponsoring)
- Fachwissen und Beratung durch NLF und weitere z.Bsp. INWoB



Nächste Schritte:

- **Baubeginn** Frühjahr 2023
- **Zusätzlich Betreuung und Pflege organisieren** (ab 2023)
 - Weitere Treffen der zukünftigen Bewohner, um das Miteinander zu fördern
 - Kommunale Sozialverband Sachsen (KSV) einbinden
 - Pflegende, Assistenzen, u.w. Helfer gemeinsam oder einzeln
- **Einzug** (dzt. geplant Mitte 2024)
 - weitere Mieter dazu
 - Inklusive Hausgemeinschaft beginnt
 - Vermietung organisieren



inklusiv LEBen in Leipzig

gofundme



Eike Wiewiorra organisiert diese Kampagne.

Wir, ein Architekt mit Visionen und Menschen mit Mut und Lust auf soziales, nachhaltiges und inklusives Leben haben uns zusammengefunden um etwas Neues entstehen zu lassen: eine gemeinnützige Wohnungsgenossenschaft – inklusiv LEBen eG.

Wir wollen miteinander – jung und alt, Großfamilie und Single, mit und ohne Behinderung gemeinsam ein Mietshaus bauen und in ihm LEBen, lachen, lieben und uns gegenseitig unterstützen. Wir wollen in kleinen und großen Sozialwohnungen leben, in einer Wohngemeinschaft für Menschen mit Handycap und einen gemeinsamen Garten gestalten.

1.375 € des Ziels von 5.000 €

7 Spenden

Teilen

Jetzt spenden



1.000 € • vor 20 T



100 € • vor 1 Mo



SCAN ME

Wohnungsgenossenschaft inklusiv LEben eG

➤ **Postanschrift:**

Wohnungsgenossenschaft inklusiv LEben eG
04177 Leipzig
Felsenkellerstraße 1

➤ **Mail:**

kontakt@inklusiveleben.jetzt

➤ **Internet:**

www.inklusiveleben.jetzt

